

# illbruck FM790 2K-Zargenschnellschaum

## Kurzbeschreibung

illbruck FM790 2K-Zargenschnellschaum ist besonders geeignet für die Montage von Türzargen und Holztürfuttern.

## Material

Zweikomponentiger Polyurethan-Schnellschaum ohne Treibmittel.

## Farbe

- beige

## Produktvorteile

- schnelle und druckfreie Montage von Türzargen
- schneidbar nach 90 Sekunden
- Ergiebigkeit von bis zu 4,5 l
- Zarge nach 20 Min. entspreizbar

## Ausführung

PE-Kartusche mit Mischrohr und Verlängerungsschlauch

## Abmessungen

Bestell-Nr.	Inhalt ml e	Stück/ Karton
2124150116	210	16



## Technische Daten illbruck FM790 2K-Zargenschnellschaum

	DIN	Klassifizierung
Baustoffklasse	4102	B2, P-NDS04-205
Rohdichte		ca. 50 kg/m <sup>3</sup>
Schaumausbeute		ca. 4,5 l freigeschäumt
klebfrei <sup>1)</sup>		nach 60 Sekunden
schneidbar <sup>1)</sup>		nach 90 Sekunden
entspreizbar		nach 20 Minuten
Verarbeitungstemperatur		+ 5 °C bis + 30 °C
Untergrundtemperatur		+ 5 °C
Temperaturbeständigkeit		- 40 °C bis + 90 °C
Lagerzeit		9 Monate nach Produktion
Lagerung		kühl, trocken, im aufrechten Karton (Kartuschenspitze nach unten)
Lagertemperatur		+ 5 °C bis + 25 °C

<sup>1)</sup> Angaben richten sich nach jeweiliger Temperatur und Luftfeuchtigkeit

# illbruck FM790 2K-Zargenschnellschaum

Tremco illbruck GmbH & Co. KG  
Werner-Haepf-Straße 1  
92439 Bodenwöhr, Deutschland  
Tel. + 49 (0) 94 34/208-0  
Fax + 49 (0) 94 34/208-230  
E-Mail: [info-de@tremco-illbruck.com](mailto:info-de@tremco-illbruck.com)

## Vorbereitung

Die Untergründe müssen sauber und tragfähig sein. Lose Teile, Staub und Fett entfernen bzw. mit Putzgrund binden. Kartuschenspitze abschneiden und Mischrohr aufsetzen.

## Verarbeitung

Mischrohr und Verlängerungsröhrchen mit Winkeldüse auf Kartusche aufsetzen. Kartusche in Verarbeitungspistole einlegen und durch Betätigen des Abzughebels dosieren. Auspressen so langsam beginnen, dass der Schaum im Mischrohr leicht vorreagieren kann. Zügig ohne Unterbrechung verarbeiten und vollständig entleeren. Bei Kartuschenwechsel Mischrohr austauschen.

## Wichtige Hinweise

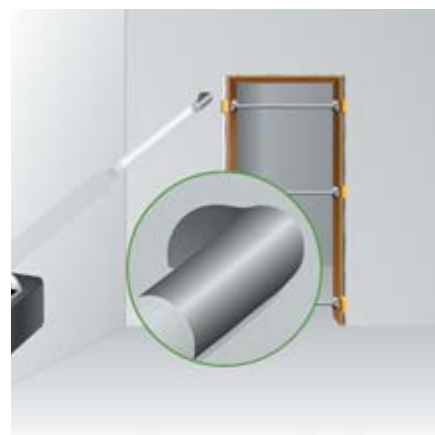
Nur in gut gelüfteten Räumen verarbeiten. Nicht rauchen! Augen schützen, Handschuhe und Arbeitskleidung tragen. Fußbodenbelag mit Papier oder Plastikfolie abdecken. Schaumspritzer sofort mit PUR-Reiniger oder Aceton entfernen. Ausgehärteter Schaum kann nur mechanisch entfernt werden. Nicht UV-beständig.

## Service

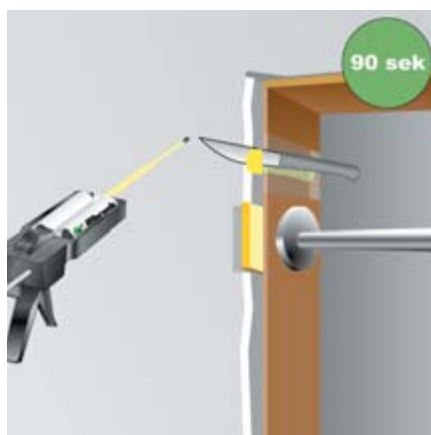
Auf Wunsch steht Ihnen die Tremco illbruck Anwendungstechnik jederzeit zur Verfügung.

## Tremco illbruck Sortiment

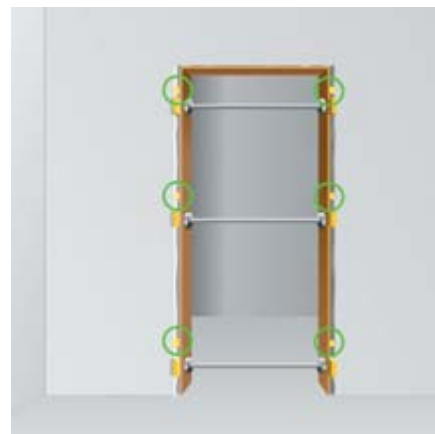
illbruck Fugen-Dichtungsbänder  
illbruck Folien  
illbruck Butyl-Dichtbänder  
illbruck PUR-Schäume  
illbruck Sonderprodukte  
illbruck Zubehör  
Tremco Dichtstoffe  
illbruck Klebstoffe



Gewinkelte Spritzdüse für saubere und schnelle Verarbeitung ohne Pappstreifen



illbruck FM790 2K-Zargenschnellschaum nach 90 Sekunden schneidbar



Tür einsetzbar nach 20 Minuten, hohe Ausbeute von bis zu 4,5 l

## Zusatzinformation

Vorstehende Angaben können nur allgemeine Hinweise sein. Wegen der außerhalb unseres Einflusses liegenden Verarbeitungs- und Anwendungsbedingungen und der Vielzahl unterschiedlicher Materialien sind ausreichende Eigenversuche durchzuführen, um das Material auf seine Eignung in der jeweiligen Anwendung zu prüfen.

Stand der Herstellerangaben 11/10. Technische Änderungen vorbehalten.  
Die aktuellste Version finden Sie unter [www.tremco-illbruck.com](http://www.tremco-illbruck.com).